



Speichergasse 39
3011 Bern
Tel. +41 (0)31 310 28 80
Fax +41 (0)31 310 28 81
www.soberano.ch
office@soberano.ch

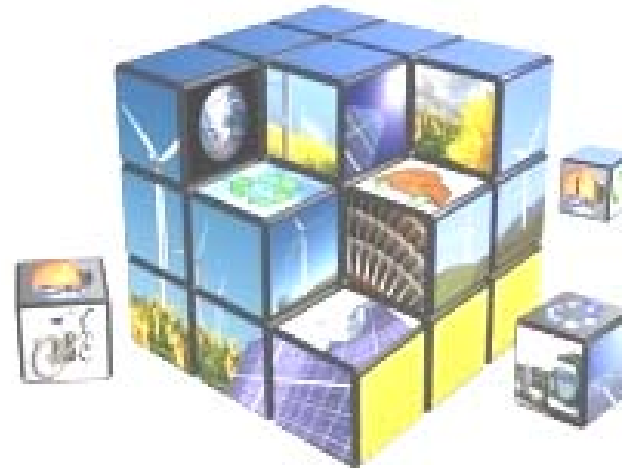
Von der Cloud Strategie zur Umsetzung

7. März 2011; Hansjörg Bühler; hbuehler@soberano.ch

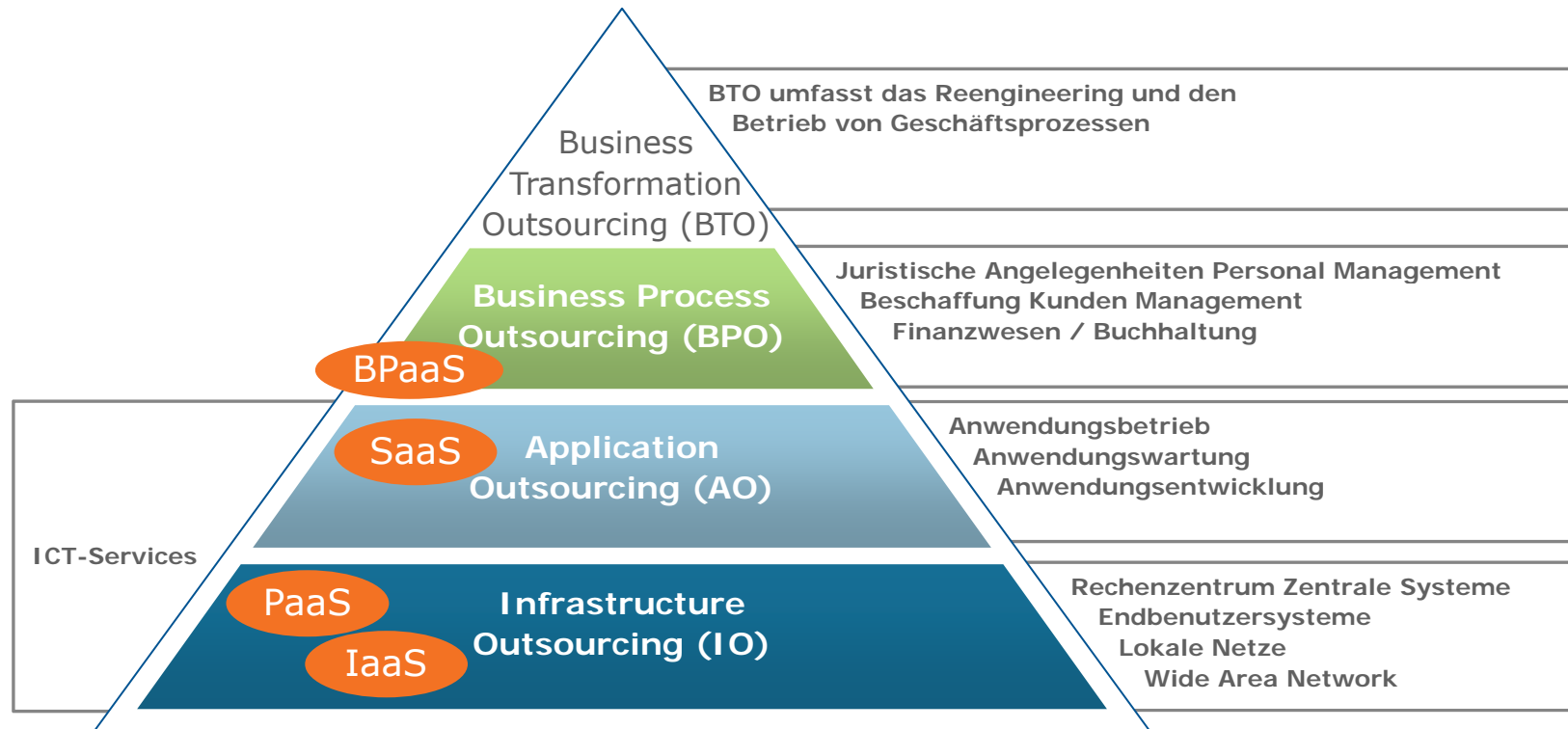
Schwerpunkte



1. Strategisches Framework
2. Marktangebote
3. Erfolgskriterien und Checkliste
4. Empfehlung



1.1 Sourcing Modelle & IT-Fertigungstiefe



Cloud Servicemodelle

BPaaS: Business Process as a Service
 SaaS: Software as a Service
 PaaS: Plattform as a Service
 IaaS: Infrastructure as a Service

Cloud Organisationsformen

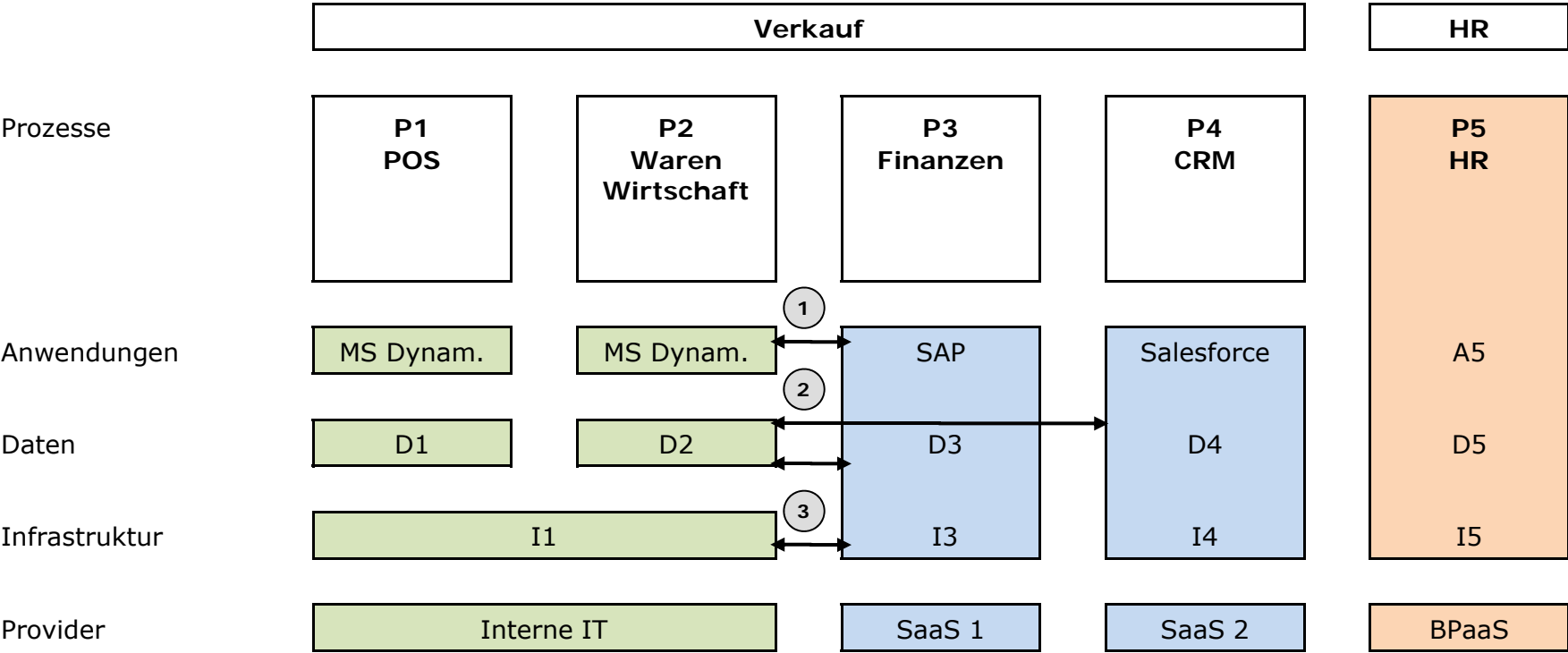
Private Cloud
 Community Cloud
 Public Cloud
 Hybrid Cloud

Quelle: Eigene Darstellung in Anlehnung an den BITKOM Leitfaden Outsourcing

1.2 „Blue Print“ Fertigungstiefe KMU & MU

	Ebenen	Lebensphasen			Steuerung
		Plan	Build	Run	
	Geschäftsprozesse	Gestaltung	Optimierung	Management	Business Management
IT-Services	Anwendungen	Planen, evaluieren	Entwickeln, integrieren	Wartung, Support Anw. Betrieb	IT-Service- & Sourcing-Management
	Infrastruktur	Planen, evaluieren	Projekte realisieren	Infrastruktur Betrieb	
	IT-Organisation	Prozesse, Tools, Organisation			
Provider	Intern	Extern			
Legende:	Make	Make & Sourcing Sourcing			

1.3 Beispiel Umsetzung Cloud Modelle

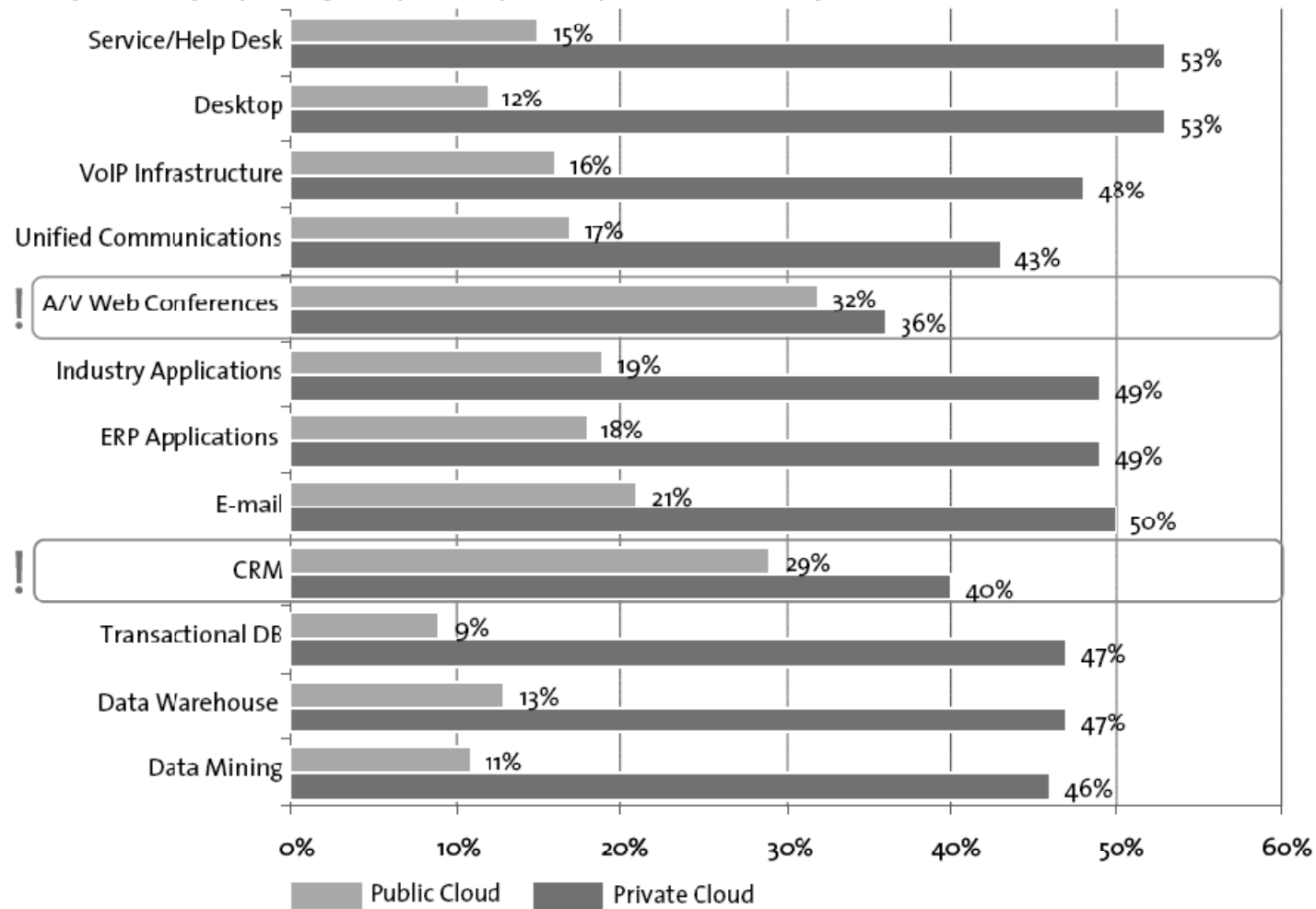


- ① Applikatorische Schnittstellen
- ② Daten Schnittstellen (Datawarehouse, Datenexport, ...)
- ③ Infrastruktur- Dienste (Faxgateway, ...)

POS: Point of Sale
 CRM Customer Relationship Management
 HR: Human Ressource Management

2.1 Anwendungsbereiche

Have you, or are you planning to implement, public or private cloud delivery for these IT activities?



Quelle: BITKOM Leitfaden Cloud Computing

2.2 Angebots Strukturierung

Beispiele von Cloud Angeboten

#	Angebote	Anbieter	Servicemodell				Organisationsmodell				Erfolgskriterien					
			1: BPaaS	2: SaaS	4: PaaS	5: IaaS	1: Private Cloud	2: Community Cloud	4: Public Cloud	5: Hybrid Cloud	1: Strategie	2: Integrationsfähigkeit	3: Standardisierung	4: Vertrag & SLA	5: Sicherheit & Daten	6: Steuerung & Kontrolle
1	Intellipeak	Cognizant	x													
2	Salesforce CRM	Salesforce		x						x						
3	Projektportal	Projectplace		x						x						
4	BPOS	Microsoft		x				x		x			1	1	1	1
5	Google Docs	Google		x						x						
6	Computing-as-a-Service	Swisscom			x	x	x									
7	App Engine	Google			x					x						
8	EC2	Amazon				x				x						
9	Webhosting & Content	Hostpoint		x						x						
10	Secure Data Service (Datenbackup)	Interxion				x				x						

Bemerkungen

1: siehe nachfolgende Folien

2.3.1 Microsoft BPOS, Service & Servicelevel

Public Cloud Angebot (**B**usiness **P**roductivity **O**nline **S**uite) umfassend:

- Exchange Online: E-Mail, Kalender und Kontakte
- SharePoint Online: Zusammenarbeits-Lösung mit Dokumentenablage
- Office Live Meeting: Web Konferenzen
- Office Communications Online: Mitarbeiter Kommunikation
- E-Mail 25 GB pro User: Sharepoint 0.25 GB pro User

Für Firmenkunden (> 5'000 AP) gibt es ein „Dedicated Public Cloud“ Angebot.

		Einheit	Typische Werte			Cloud BPOS MS
			Min	Mittel	Max	
Service Level für Plattformservices						
1	Service Desk Sprachen	BPOS: nur für Kunden Administrator				8:00-17:00: De. Rest En.
2	Servicezeiten	# h pro Monat (y*x*52/12)	08:00-17:00, Mo-Fr 195 h / Monat	07:00-18:00, Mo-Fr 238 h / Monat	7 x 24 h, 728 h / Monat	7 x 24 h, 728 h / Monat
3	Reaktionszeiten	# h / min.	< 4 h	30 Min	15 Min	-
4	Wartungsfenster	# h pro Woche	7 x 4 h	2 x 12 h	1 x 8 h pro	1 x 1h pro Jahr
5	Feiertage	# Tage	National & Kantonale	Nationale	Keine	Keine
6	Plattform Verfügbarkeit	% pro Monat	96% - 98%	>98% -	≥ 99.5%	99.90%
7	Max. Ausfallzeit / Monat	# h pro Monat	3.9 - 7.8	1.2 - 4.8	≤ 3.6	≤ 0.7
8	Max. Anzahl	# pro Monat	k.A.	4	1	k.a.
9	Antwortzeit Dialog	# sec	1.5 - 2	1	< 0.7	k.a.
10	Katastrophenvorsorge	# h bis 100% Leistung	6 Wochen	48 h - 60 h	< 4 h	4 h
11	Datacenter Qualität	Tier 1,2,3;4	1	2	3	4

2.3.2 Kommerzielle Konditionen

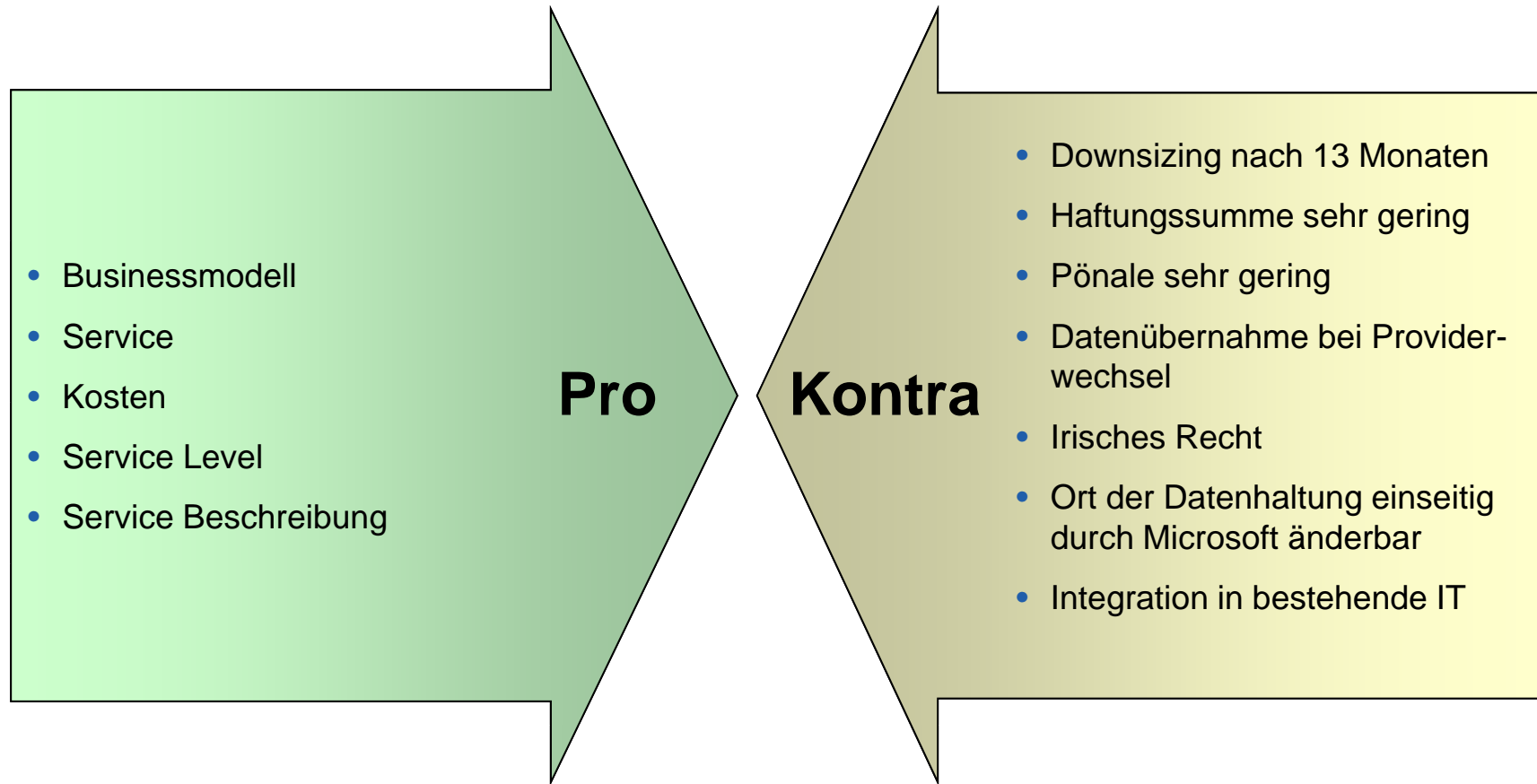
- Vertragslaufzeit 12 Monate
- Vertragserweiterung jederzeit, Abrechnung monatlich
- Mengenreduktion nach 13 Monaten möglich

Beispiel KMU				Maximale Ausfallzeit in [h/Monat]	Reduktion Abonnement Kosten pro Monat	
					in [%]	in [CHF]
Anzahl BPOS Lizenzen	100					
Abonnement Kosten pro Monat	CHF 1'408					
Verfügbarkeit pro Monat bei 728 h Servicezeit *	100.0% bis >= 99.9%			0.7	0%	CHF 0
	< 99.9% bis >= 99.0%			7.3	25%	CHF 352
	<99.0% bis >= 95.0%			36.4	50%	CHF 704
	<95.0%			> 36.4	100%	CHF 1'408

* Durchschnittliche Servicezeit pro Monat
 (24h * 7 Tage * 52 Wo) /12 Mon. = 728 h/Monat

Quelle: Microsoft Online Vertrag / Standard Service Description

2.3.3 Zusammenfassung BPOS



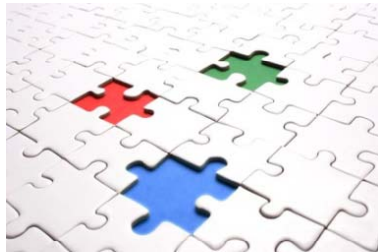
3.1 Die 6 Erfolgsfaktoren



Strategie



Vertrag & SLA



Integrations-
Fähigkeit



Sicherheit & Daten

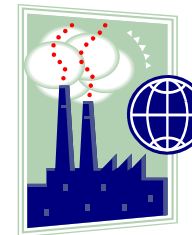
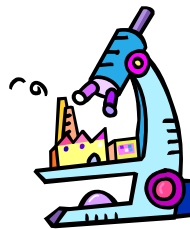
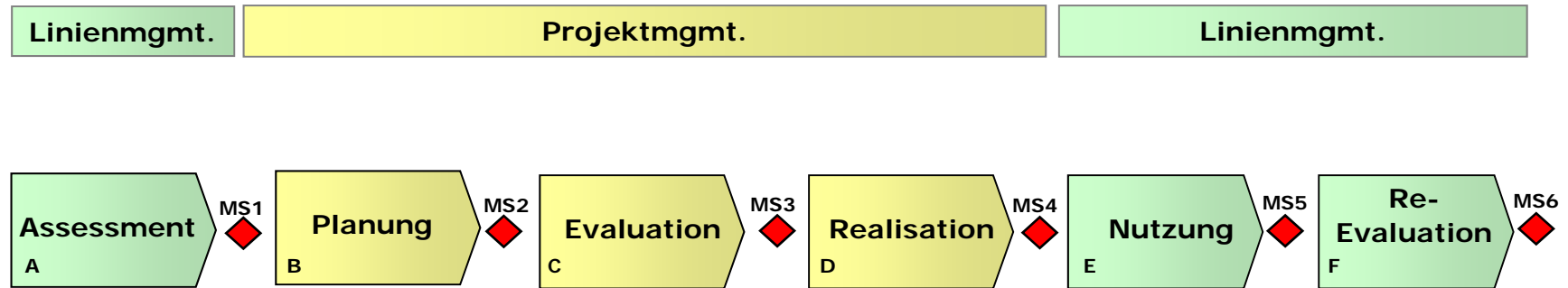


Standardisierung
versus
Individualisierung



Steuerung & Kontrolle

3.2 Road Map & Checkliste



5. Links

Bundesverband Informationswirtschaft, Telekommunikation und neue Medien
Arbeitskreis Outsourcing: Leitfaden Cloud Computing

http://www.bitkom.org/de/publikationen/38337_61111.aspx

Universitäten und Institutionen

<http://www.im.uni-karlsruhe.de/>

<http://www.it-operations-day.com/images/flyer.pdf>

<http://collaborate.nist.gov/twiki-cloud-computing/>

Fachgruppe Sourcing von SwissICT

<http://www.swissict.ch/fgsourcing.html>

Checkliste Cloud Computing

<http://www.soberano.ch/downloads/>

Copyright

- Diese Dokumentation wurde von Soberano-Sourcing GmbH zur Weitergabe an ihre Kunden erstellt.
- Die darin enthaltenen Daten und Informationen wurden gewissenhaft und mit grösstmöglicher Korrektheit ermittelt.
- Für deren Vollständigkeit und Richtigkeit kann jedoch keine Garantie übernommen werden.
- Inhalt und Daten dieser Dokumentation sind nur für den internen Gebrauch des Kunden zu nutzen.
- Verkauf und Verleih sowie jede Wiedergabe und Veröffentlichung sind nicht gestattet.

Vielen Dank für Ihr Vertrauen



Ihr Partner für

- ✓ **Outsourcing**
- ✓ **Kostenrechnung und Preisgestaltung**
- ✓ **Internes Sourcing**